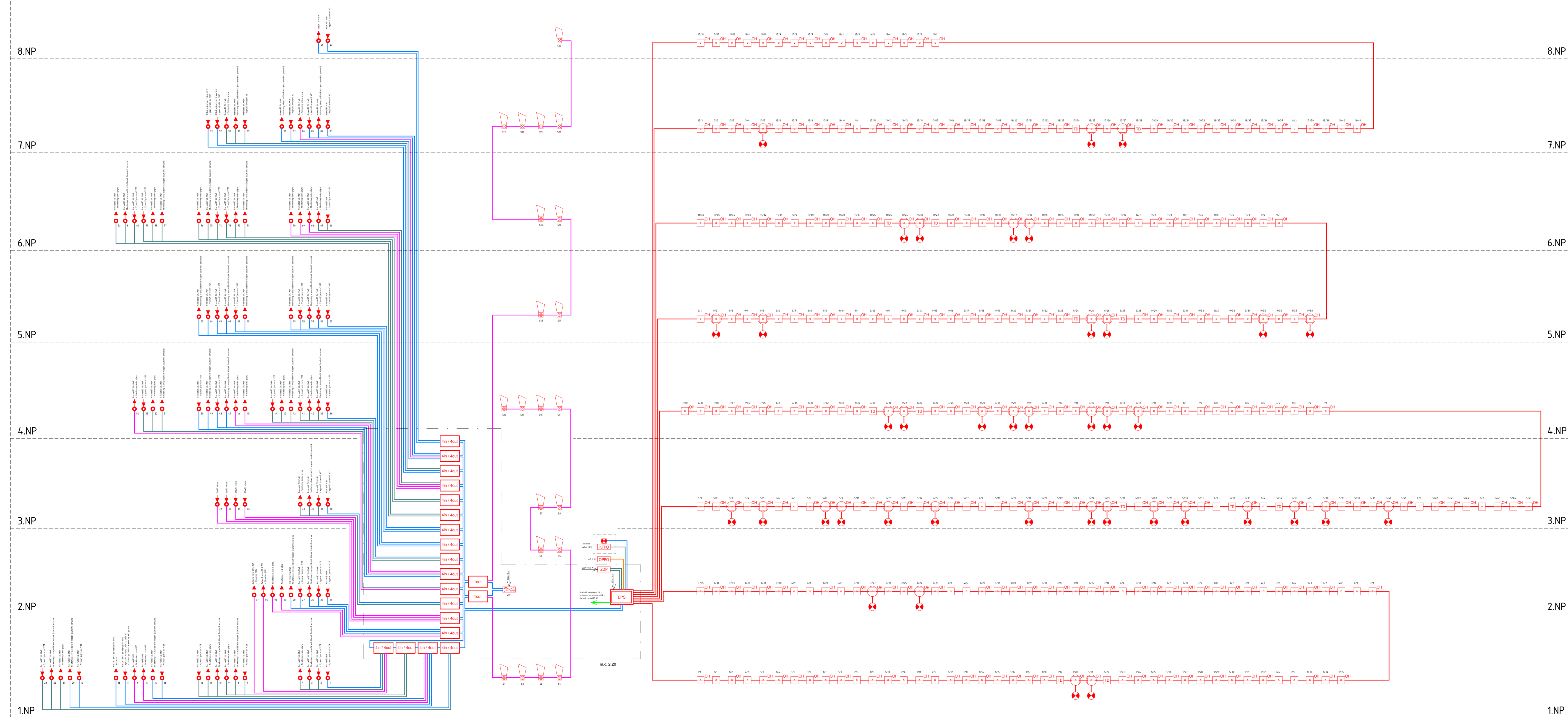



BLOKOVÉ SCHÉMA EPS



LEGENDA ZNAČEK EPS	
SYMBOL	POPS
	ÚSTŘEDNA SYSTÉMU EPS VĚ ZDROJE A AKUMULÁTORU
	OBLOŽENÝ PANEĽ POŽÁRNÝ OCHRANY
	KĽÚČOVÝ TREZOR POŽÁRNÝ OCHRANY
	ZARIŽENIE DÁLKOVÉHO PŘENOSU VĚ AKUMULÁTORU
	ZDROJ EPS VĚ AKUMULÁTORU
	VÝSTUPNÉ / VÝSTUPNÝ MODUL 4 IN / 4 OUT
	VÝSTUPNÝ MODUL 1 OUT
	HLÁSEĽ POŽÁRU OPTICKO-KOUROVÝ NA STROPE
	HLÁSEĽ POŽÁRU OPTICKO-KOUROVÝ V DUTINE PODHLADU
	HLÁSEĽ POŽÁRU TERMO-DIFERENCIÁLNI NA STROPE
	TLAČÍTKOVÝ HLÁSEĽ
	VNITRNI SIRENA EPS
	ZABĚKOVÝ MAJÁK
	PARALELNÍ OPTICKÁ SIGNALIZACE
	OVĽADANÉ ZARIŽENÍ
	MONITOROVANÉ ZARIŽENÍ

LEGENDA KABELÁŽE

Hlásičová kruhová linka: 1x SKKHF-R 1x20,8, Bžcas1d1

Vstup / výstup EPS, sířnová linka: 1x SKKHF-V180 1x20,8, P-60R, Bžcas1d1

Linka V/V modulu, vstup / výstup EPS, maják: 1x SKKHF-V180 2x20,8, P-60R, Bžcas1d1

Vstup / výstup EPS, KTPO, ZDP: 1x SKKHF-V180 4x20,8, P-60R, Bžcas1d1

OPPO: 1x SKKHF-V180 10x20,8, P-60R, Bžcas1d1

Připojení do grafické nadstavby: STP Cat.6A, Bžcas1d1

SOUŘADNICOVÝ SYSTÉM: JTSK
VÝŠKOVÝ SYSTÉM: B.p.v.

$$\pm 0,000 = 265,600 \text{ m n. m.}$$

ZMENY		DATUM		PODPIS
a)				
b)				
c)				

INVESTOR:

Vysoká škola báňská - Technická univerzita Ostrava

VŠB-TUO
17. listopadu 2172/15, 708 00 Ostrava-Poruba
tel.: +420 596 995 500, ID datové schránky: d3k89v
e-mail: oodstelo@vub.cz

PROJEKTANT:

TECHNICO Opava s.r.o.

TECHNICO
architects & engineers

PROJEKTANT ČÁSTI:

SECURITY TECHNOLOGIES a.s.

 **Security Technologies**
Komprdova 20, 615 00 Brno
Tel.: +420 545 424 111
E-mail: bmo@security.cz
www.security.cz

PROJEKTANT:

ZODP. PROJEKTANT: Ing. Radek PAVLÍN

VYPRACOVAL: Ing. Zdeněk KRÁPE

KONTROLOVAL:

ČÁST DOKUMENTACE:

D.1.2.7. ELEKTRICKÁ POŽÁRNÍ SIGNALIZACE

Stavební úpravy budovy "N" (CEETe II)

v areálu VŠB-TUO

K.ú. Poruba, parc.č. 1738/26, 1738/1

BLOKOVÉ SCHÉMA EPS

FORMÁT	10xA4
DATUM	07/2025
STUPEŇ	DPS
ZAKÁZKOVÉ ČÍSLO	TO-628-DPS
MĚŘITKO:	ČÍSLO VÝKRESU:
1:100	D.1.2.7.10